



# Nuova Colombo

## PRESSOFUSIONE IN ZAMA LAVORAZIONE CONTO TERZI





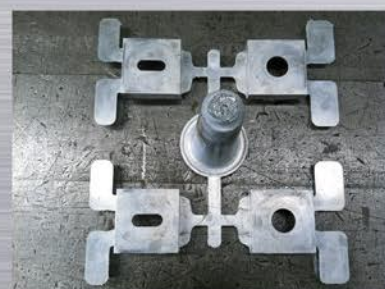
## CHI SIAMO

La **Nuova Colombo** nasce nel 1988 e nel corso degli anni si è specializzata nella realizzazione e produzione di particolari pressofusi in lega di zinco, ZAMA fino ad un peso unitario di 3.000 grammi.

Il know-how acquisito in questi 28 anni di esperienza nel settore della costruzione stampi ed in quello dei processi produttivi, è infatti la base del successo aziendale, grazie al quale la Nuova Colombo può essere oggi annoverata tra le aziende leader in Italia.

Uno dei principali punti di forza è la tipologia del servizio che la Nuova Colombo è in grado di offrire alla propria clientela: non la sola produzione di particolari stampati ma l'intera catena logistica, partendo dalla stesura del disegno tecnico dei nuovi particolari da realizzare, passando dalla progettazione stampo fino al controllo dell'intero processo produttivo incluse le lavorazioni post-stampaggio (burattatura, vibratura, ecc.), alla gestione dei diversi trattamenti superficiali (verniciatura, cromatura, zincatura, sabbia-tura, ecc. dell'assemblaggio, del montaggio fino alla consegna di gruppi d'assieme oppure di articoli tecnici direttamente in linea.

Il cliente che sceglie di affidare la realizzazione dei suoi particolari alla ditta **Nuova Colombo**, può contare su un'esperienza ed una professionalità pluriennale dell'ufficio tecnico così come dei dipendenti che saranno ben lieti di tramutare al più presto un'idea in realtà. A partire dalla progettazione, passando per tutte le fasi della produzione come sviluppo, realizzazione stampo fino ai trattamenti superficiali oppure all'assemblaggio, la collaborazione con il cliente è sempre molto stretta in modo da garantire un prodotto finito ineccepibile. Il nostro ufficio tecnico ed il nostro servizio commerciale saranno sempre a Vostra completa disposizione: saremo lieti di consigliarVi per i Vostri progetti, farVi delle offerte per i Vostri nuovi particolari oppure effettuare un'analisi sui Vostri attuali particolari per poterVi elencare possibili riduzioni di costi.





## **PRESSOFUSIONE DI LEGHE DI ZINCO**

La pressofusione è il processo più rapido per ottenere dalla materia prima un particolare finito. La lega di zinco tipo ZAMA (prevalentemente ZL0400 – ZL0410 – ZL0430 secondo EN1774) permette di realizzare e produrre particolari molto precisi anche con geometria sottile e complessa a prezzi concorrenziali con una qualità ripetibile e costante nel tempo.

Il processo produttivo si basa su presse automatiche azionate oleodinamicamente, che sono in grado di produrre in tempi brevi, in modo ottimale e continuativo, sia piccole serie che grandi commesse. Queste caratteristiche influiscono in modo positivo sull'analisi dei costi, garantendo al cliente un'efficienza economica ed una riduzione di prezzo.

I particolari pressofusi in lega di zinco trovano applicazione nei più svariati settori industriali:

### **Automobilistico:**

Sistemi di chiusura, impianti tergicristallo, specchietti retrovisori, regolazioni sedile, carburatori, riduttori e scatole cambio, parabole fari, coperchi e protezioni

### **Elettrodomestico:**

Macchine per il caffè, coperture e calotte, piani cucina

### **Ferramenta per architettura d'interni e mobilifici:**

Elementi di fissaggio e d'unione, angolari, bandelle, maniglie, cerniere, riduttori per tapparelle, azionamenti per cancelli e garage, ingranaggi

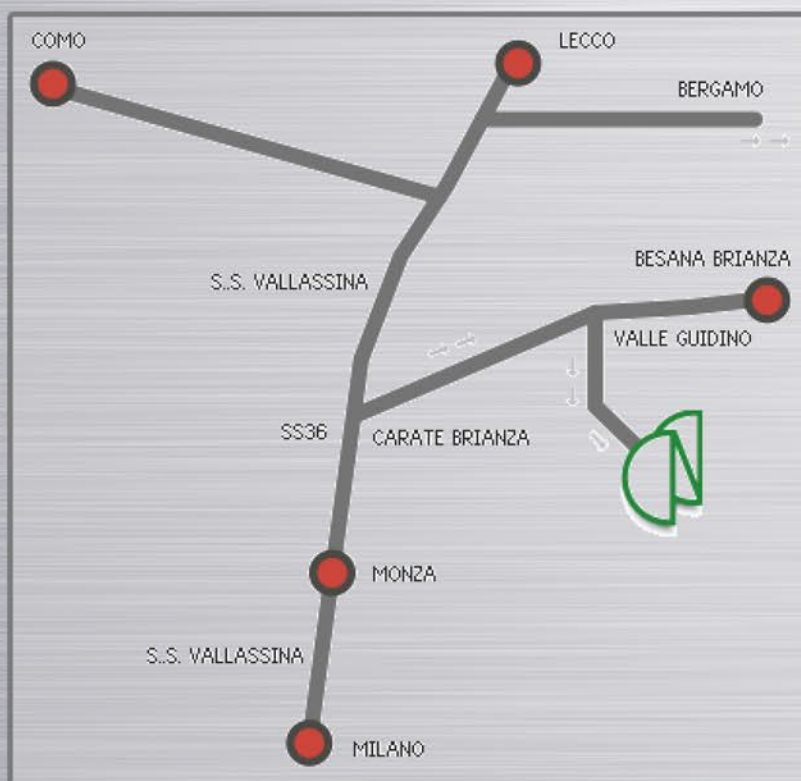
### **Idraulica e pneumatica:**

Corpi valvola, raccorderia, corpi pompa, cilindri

### **Elettrotecnica:**

Corpi faro, piccoli motori, azionamenti con vite senza fine.





**Nuova Colombo Srl**  
**Via Verga, 5 20842 Besana Brianza (MB) – Frazione Valle Guidino**  
**Tel. 0362 994.578 – Fax 0362 802.956**  
**info@nuovacolombo.it**  
**P.Iva 02325060966**